

Heilpädagogische Frühförderung



FRÜHFÖRDERUNG

Ergotherapie ab Mai 2015



Marita Heib

Heilpädagogin / Lehrlogopädin
staatlich geprüfte Logopädin
anerkannt im Berufsverband der Logopäden (dbl)
anerkannt im Fachverband Heilpädagogik (BHP)

Wietholz 30
58708 Menden

Tel: 0 23 73 / 17 45 903
Fax: 0 23 73 / 17 45 905

info@heib-interactiv.de
www.heib-interactiv.de

Durch Frühförderung das Fundament
des Lebens stärken!

Wurzeln und Flügel braucht Ihr Kind:

Wurzeln, um fest im Leben zu stehen
und aktiv zu handeln,
Flügel, um sich frei zu entfalten.

Tatkraftig und lebensfroh durch's Leben gehen!

Das Angebot umfasst die individuelle Entwicklungsförderung des Kindes und die Beratung seiner Bezugspersonen.

Die ganzheitliche Förderung soll die emotionalen und sozialen Kompetenzen des Kindes unterstützen, seine Entwicklungs- und Lernchancen verbessern und die Ressourcen der Familie stärken.

Heilpädagogisch zu arbeiten, bedeutet, miteinander zu arbeiten, Wege zu suchen und diese Wege gemeinsam zu begehen.

Die interdisziplinäre Zusammenarbeit mit allen für Ihr Kind bedeutenden Fachdisziplinen nimmt in unserer Arbeit einen besonders wichtigen Stellenwert ein. In einem Netzwerk von Sozial- und Heilpädagogen, Psychologen, Ergotherapeuten, Logopäden, Physiotherapeuten, Ärzte u.a. arbeiten alle Hand in Hand, um Ihrem Kind einen optimalen Start ins Leben zu ermöglichen.

Das fachliche Hilfe- und Förderangebot für Säuglinge und Kinder bis zum Schuleintritt unterstützt die körperliche, geistige und seelische Entwicklung des Kindes bei Entwicklungsverzögerungen, -störungen, Behinderungen und ihren Folgen.

Umfassende Hilfe auf kurzem Wege bedeutet, dass die medizinische, psychologische, pädagogische und soziale Hilfe als unverzichtbarer Bestandteil eines ganzheitlichen Hilfskonzepts in die gesamte Familie einbezogen wird.

Die pädagogischen und therapeutischen Hilfen werden für die betreffende Familie individuell unter Nutzung der vorhandenen familiären Kräfte und Möglichkeiten geplant.

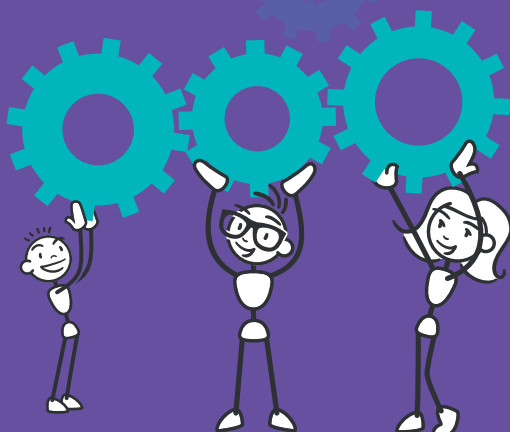
Im Mittelpunkt stehen das Kind und die Entfaltung seiner Persönlichkeit.

Frühförderung setzt Impulse, unterstützt Ihr Kind in allen Bausteinen seiner Entwicklung:

- Grob- / Feinmotorik
- Wahrnehmung
- Kognition
- Kommunikation / Sprache
- Spiel- / Lernverhalten
- Verhalten / emotionale Entwicklung
- Selbstständigkeit
- Mund- / Esstherapie

Aufgaben und Angebote der Frühförderung

- Diagnostik / Einschätzung des Entwicklungsstandes mithilfe von Befragung, Beobachtung, Testverfahren
- Erstellung individueller Förder- und Behandlungspläne
- Förderung der Kinder in Einzel- oder Gruppenförderung
- Unterstützung / Beratung der Eltern
- Eltern-Kind-Gruppe (monatlich)
- Beratung von Kindertagesstätten / Hospitation
- Begleitung von Integrationsmaßnahmen in Kindertagesstätten
- Zusammenarbeit mit allen an der Förderung des Kindes beteiligten Personen und Institutionen (Ärzte, Kliniken, Therapeuten, Kindertagesstätten, Beratungseinrichtungen, Ämter)
- unterstützte Kommunikation für nicht und kaum sprechende Kinder - GUK



Die Frühförderung ist für die Familien kostenfrei.

Auf Antrag übernimmt der örtliche Sozialhilfeträger die Kosten. Die Anträge erhalten die Eltern durch die Frühförderstelle nach Vorstellung Ihres Kindes und einem ausführlichen Erstberatungstermin.